



**TRAFILIX**  
INDUSTRIES



## Carbon footprint di organizzazione

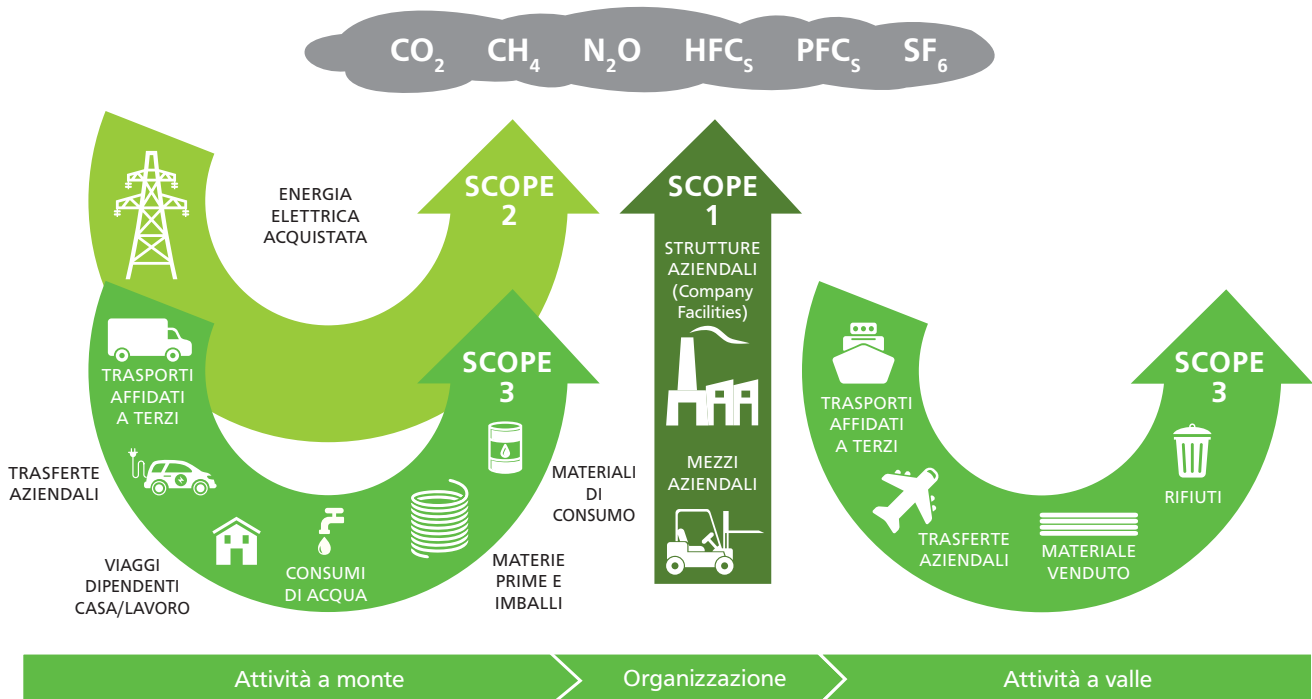
Trafilix S.p.A. continua il percorso di quantificazione e riduzione delle emissioni di gas climalteranti associate alla propria attività, iniziato nel 2021. L'inventario delle emissioni GHG dell'azienda è stato calcolato anche per il 2023 sulla base del principale standard di riferimento: UNI EN ISO 14064-1:2019. Il campo di applicazione comprende tutte le attività rilevanti di supporto e correlate alle attività direttamente svolte dalla società Trafilix.

Vengono monitorati tutti i gas climalteranti (GHG) previsti dalla normativa di riferimento e rendicontati in termini di CO<sub>2</sub> equivalente (CO<sub>2</sub>eq.), utilizzando i fattori di conversione basati sul Global Warming Potential.

Trafilix S.p.A. nel 2022 ha sottoscritto il **"Patto per la Sostenibilità Brescia 2050"**. In tal senso le azioni intraprese e future sono orientate a:

- quantificare le proprie emissioni di gas serra e di sostanze inquinanti;
- definire ed attuare appropriati interventi e strategie di lungo termine per la decarbonizzazione.

**La Trafilix S.p.A. ha trainato l'intero Gruppo verso l'utilizzo di fonti rinnovabili.**



### TRAFILIX S.p.A.

I-25040 Esine (BS) Via Ruc, 30  
Tel. +39 0364 367 600  
Fax +39 0364 466 713

P. IVA IT00557640984 | C.F. 00366210177  
R.E.A. BS 176980 | Cap. Soc. € 9.669.700 i.v.  
[info@trafilix.com](mailto:info@trafilix.com) | [trafilix@legalmail.it](mailto:trafilix@legalmail.it)

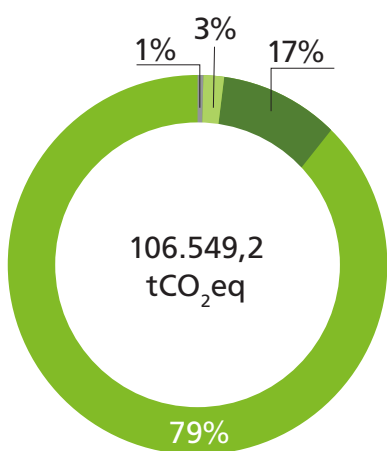
società assoggettata a direzione e coordinamento da parte di Lucefin S.p.A.





# TRAFILIX INDUSTRIES

EMISSIONI GHG		2021	2022	2023
Emissioni dirette (Scope 1)		1.288,7 tCO <sub>2</sub> eq	1.359,9 tCO <sub>2</sub> eq	1.189,8 tCO <sub>2</sub> eq
Emissioni indirette da consumi energetici - location based (Scope 2)		6.420,4 tCO <sub>2</sub> eq	4.497,2 tCO <sub>2</sub> eq	3.323,5 tCO <sub>2</sub> eq
Altre emissioni indirette (Scope 3)	per trasporti	18.675,1 tCO <sub>2</sub> eq	21.123,0 tCO <sub>2</sub> eq	18.512,7 tCO <sub>2</sub> eq
	per prodotti utilizzati	146.444,3 tCO <sub>2</sub> eq	133.709,8 tCO <sub>2</sub> eq	83.523,2 tCO <sub>2</sub> eq
<b>VALORE TOTALE</b>		<b>172.828,5 tCO<sub>2</sub>eq</b>	<b>160.689,9 tCO<sub>2</sub>eq</b>	<b>106.549,2 tCO<sub>2</sub>eq</b>
tCO <sub>2</sub> eq/t prodotte		1,19	1,18	1,02



DATO 2023 CALCOLATO PER TRAFILIX S.p.A.

- Emissioni dirette di GHG (Scope 1)
- Emissioni indirette da consumi energetici (Scope 2)
- Altre emissioni indirette di GHG (Scope 3) - per trasporti
- Altre emissioni indirette di GHG (Scope 3) - per prodotti utilizzati

*Nota: Per meglio confrontare l'andamento delle emissioni del triennio considerato, sono stati aggiornati i valori per gli anni 2021 e 2022 indicati nel precedente report. Il ricalcolo delle emissioni Scope 2 e Scope 3 - trasporti è stato effettuato secondo i fattori di emissione tratti da Ecoinvent, database di inventario del ciclo di vita (LCI) che supporta valutazioni di Sostenibilità. Ciò ha permesso di rendere comparabili dati che erano stati estratti da fonti diverse.*

In linea con l'indicatore GRI 305-2 rendicontiamo anche il conteggio secondo il metodo market-based che si basa sul mix energetico più aggiornato dichiarato dal fornitore di energia elettrica.

EMISSIONI GHG	2021	2022	2023
Emissioni indirette da consumi energetici - market based (Scope 2)	5.881,8 tCO <sub>2</sub> eq	5.098,3 tCO <sub>2</sub> eq	4.539 tCO <sub>2</sub> eq

La voce più rilevante è quella legata alle **emissioni indirette causate dalla produzione e lavorazione upstream dell'acciaio** che contribuiscono per oltre il 77% delle emissioni GHG totali.

Per quanto riguarda la categoria **Scope 3 – prodotti utilizzati**, la variazione delle emissioni rendicontate è dovuta principalmente alla riduzione della materia prima acciaio acquistata, che va quindi a diminuire sensibilmente la quota di emissioni upstream dovuta all'estrazione dei materiali. La CO<sub>2</sub> indiretta definita da questo valore è calcolata con coefficienti teorici da letteratura. Il dato è stato migliorato dove possibile facendo riferimento ai valori di provenienza da riciclato dichiarati dai nostri fornitori. Questa raccolta dati è un processo costante che stiamo portando avanti in quanto lo Scope 3 ha un peso rilevante nel nostro conteggio.

Si sottolinea che la **materia prima riciclata utilizzata** dall'organizzazione nel 2023 è pari all'85%.

Anche se l'incidenza dello Scope 1 e 2 è limitata, prosegue l'impegno di Trafilix per ridurre le proprie emissioni:

- proseguire con l'installazione di impianti fotovoltaici a servizio dei diversi siti. Trafilix ha concluso l'installazione di un impianto fotovoltaico da 1 MW sulle coperture dei siti di Esine e Berzo. Grazie a questo, nel 2023 sono stati autoconsumati 767 MWh, pari al 6% del consumo totale, permettendo una riduzione delle emissioni pari a 214 tCO<sub>2</sub>eq;
- mettere in pratica gli spunti di miglioramento indicati dalla diagnosi energetica eseguita sul sito di Trafilix Berzo Production Unit;
- individuare utenze di riscaldamento degli ambienti alimentate a gas naturale che possono essere sostituite con pompe di calore o alimentate con sistemi di recupero del calore in caso di ristrutturazione agli immobili.

## TRAFILIX S.p.A.

I-25040 Esine (BS) Via Ruc, 30  
Tel. +39 0364 367 600  
Fax +39 0364 466 713

P. IVA IT00557640984 | C.F. 00366210177  
R.E.A. BS 176980 | Cap. Soc. € 9.669.700 i.v.  
[info@trafilix.com](mailto:info@trafilix.com) | [trafilix@legalmail.it](mailto:trafilix@legalmail.it)

società assoggettata a direzione e coordinamento da parte di Lucefin S.p.A.

