



TRAFILIX
INDUSTRIES

LA GESTIONE DEGLI IMPATTI Carbon Footprint di organizzazione



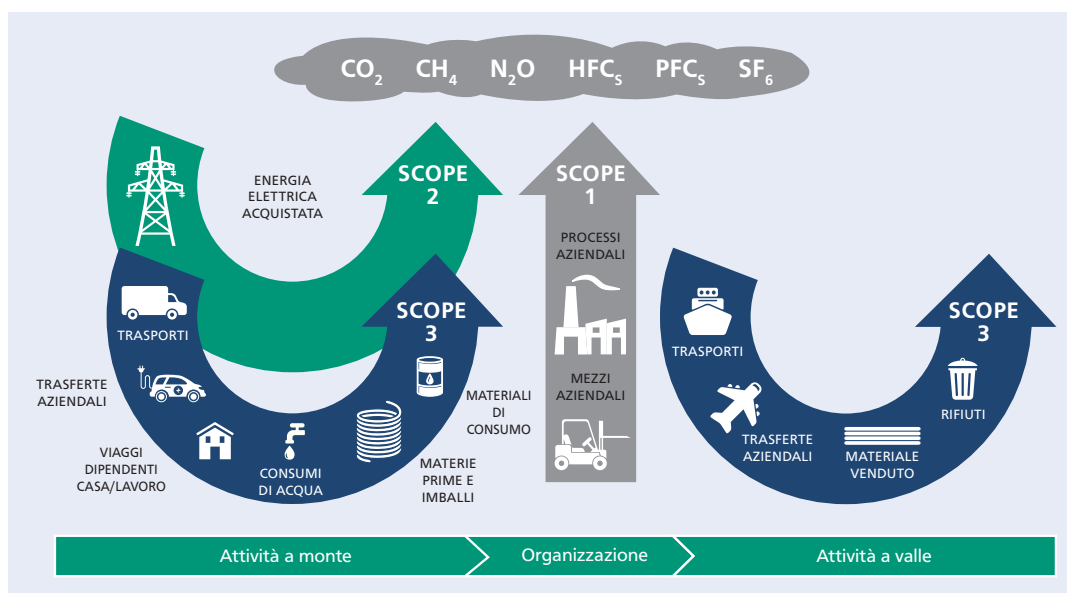
TRAFILIX S.p.A. ha intrapreso nel 2021 un percorso di quantificazione e riduzione delle emissioni di gas climalteranti associate alla propria attività.

Un tassello fondamentale in tal senso è la stesura dell'inventario delle emissioni GHG dell'azienda sulla base del principale standard di riferimento: UNI EN ISO 14064-1:2019. Vengono monitorati tutti i gas climalteranti (GHG) previsti dalla normativa di riferimento e rendicontati in termini di CO₂ equivalente (CO₂eq.), utilizzando i fattori di conversione basati sul Global Warming Potential.

Il calcolo delle emissioni e le relative categorie sono calate all'interno del Report di Sostenibilità secondo la schematizzazione Scope 1, Scope 2 e Scope 3, come richiesto dai GRI Sustainability Reporting Standards:

- Emissioni dirette (Scope 1), riguardano gli impatti generati la cui fonte è di proprietà o controllata dall'azienda;
- Emissioni indirette (Scope 2) derivanti dall'energia acquistata o acquisita;
- Emissioni indirette (Scope 3) raggruppano le emissioni indirette per trasporti e per materiali utilizzati dall'organizzazione.

Trafilix Industries ha completato l'analisi delle emissioni per tutte le categorie di gas serra.



TRAFILIX S.p.A.

ESINE PRODUCTION UNIT
I-25040 Esine (BS) Via Ruc, 30
Tel. +39 0364 367 600
Fax +39 0364 466 713

P. IVA IT00557640984 | C.F. 00366210177
R.E.A. BS 176980 | Cap. Soc. € 9.669.700 i.v.
info@trafilix.com | trafilix@legalmail.it

società assoggettata a direzione e coordinamento da parte di Lucefin S.p.A.





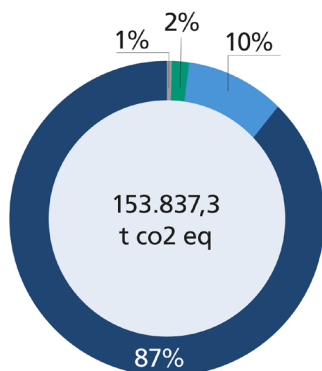
TRAFILIX

INDUSTRIES

| EMISSIONI GHG | | 2021 | 2022 |
|--|-------------------------|------------------------------------|------------------------------------|
| Emissioni dirette (Scope 1) | | 1.288,7 tCO ₂ eq | 1.359,9 tCO ₂ eq |
| Emissioni indirette da consumi energetici - location based (Scope 2) | | 3.585,5 tCO ₂ eq | 3.792,9 tCO ₂ eq |
| Altre emissioni indirette (Scope 3) | per trasporti | 12.219,6 tCO ₂ eq | 14.974,6 tCO ₂ eq |
| | per prodotti utilizzati | 146.444,3 tCO ₂ eq | 133.709,8 tCO ₂ eq |
| VALORE TOTALE | | 163.538,1 tCO₂eq | 153.837,3 tCO₂eq |
| tCO ₂ eq/t prodotte | | 1,12 | 1,13 |

La CO₂ indiretta definita nello **Scope 3 relativa all'acciaio** è calcolata con coefficienti teorici da letteratura. Il dato è stato migliorato dove possibile facendo riferimento ai valori di provenienza da riciclato dichiarati dai nostri fornitori.

Questa raccolta dati è un processo costante che stiamo portando avanti in quanto lo scope 3 ha un peso rilevante nel nostro conteggio.

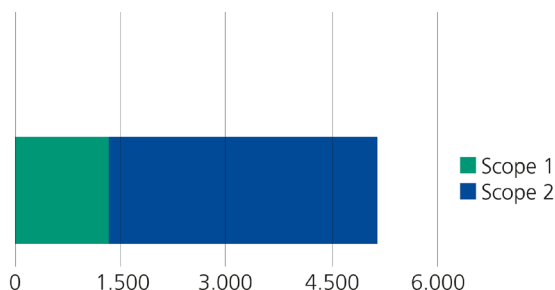


DATO 2022 CALCOLATO PER TRAFILIX S.p.A.

- Emissioni dirette di GHG (Scope 1)
- Emissioni indirette da consumi energetici (Scope 2)
- Altre emissioni indirette di GHG (Scope 3) - per trasporti
- Altre emissioni indirette di GHG (Scope 3) - per prodotti utilizzati

Considerando l'incidenza dello Scope 3 e la difficoltà di reperimento del dato puntuale dal fornitore, restituiamo un'analisi integrativa su base cumulata **Scope 1 + Scope 2 Location Base**: 5.152,8 tonnellate di CO₂ equivalenti (3%).

Questo dato dimostra la bassa incidenza delle emissioni direttamente generate nelle fasi di produzione dell'organizzazione rispetto alle emissioni a monte e a valle della catena del valore.



In linea con l'indicatore GRI 305-2 rendicontiamo anche il conteggio secondo il **metodo market-based** che si basa sul mix energetico più aggiornato dichiarato dal fornitore di energia elettrica.

TRAFILIX S.p.A.

ESINE PRODUCTION UNIT
I-25040 Esine (BS) Via Ruc, 30
Tel. +39 0364 367 600
Fax +39 0364 466 713

P. IVA IT00557640984 | C.F. 00366210177
R.E.A. BS 176980 | Cap. Soc. € 9.669.700 i.v.
info@trafilix.com | trafilix@legalmail.it

società assoggettata a direzione e coordinamento da parte di Lucefin S.p.A.





TRAFILIX
INDUSTRIES

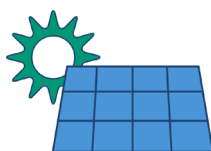


PATTO PER LA SOSTENIBILITÀ BRESCHIA 2050

Trafilix S.p.A. nel 2022 ha sottoscritto il "Patto Brescia 2050".

In tal senso le azioni intraprese e future sono orientate a:

- quantificare le proprie emissioni di gas serra e di sostanze inquinanti;
 - definire ed attuare appropriati interventi e strategie di lungo termine per la decarbonizzazione
- La Trafilix S.p.a. ha trainato l'intero Gruppo verso l'utilizzo di fonti rinnovabili.



VERSO L'ENERGIA PULITA PRODOTTA DA FOTOVOLTAICO

Nel 2022 il Gruppo ha iniziato un percorso verso l'energia pulita rinnovabile progettando e attivando impianti fotovoltaici su diversi siti.

Impianti attivi:

- Trafilix Esine Production Unit (concluso nel 2022)
- Trafilix Berzo Production Unit (concluso nel 2023)
- Comet Acciai Brescia (revamping impianto 2024)
- Nuova Bassani
- KSM Stahl (concluso nel 2022)
- Trafil Czech (progetto in corso, conclusione 2024)

Nel 2022 l'energia elettrica prodotta da fotovoltaico è stata pari a 1.084.634 kWh, il 54% in più rispetto all'anno 2021.



SALVAGUARDIA DELL'ECOSISTEMA FORESTALE E RIQUALIFICAZIONE DEI SENTIERI MONTANI

Lucefin SpA, Trafilix SpA e Co.Met. Acciai Srl sostengono il progetto di valorizzazione ecologico-paesaggistica e gestione forestale "Ecosistema Fedabo" dell'Energy Service Company e BCorp FEDABO.

Con il nostro contributo sono stati piantati gli alberi n° 45 e 46 nei pressi del fiume Oglio in Valle Camonica e riqualificati i tratti n° 14 e 23 del sentiero CAI n° 740 a Esine (BS).



TRAFILIX S.p.A.

ESINE PRODUCTION UNIT
I-25040 Esine (BS) Via Ruc, 30
Tel. +39 0364 367 600
Fax +39 0364 466 713

P. IVA IT00557640984 | C.F. 00366210177
R.E.A. BS 176980 | Cap. Soc. € 9.669.700 i.v.
info@trafilix.com | trafilix@legalmail.it

società assoggettata a direzione e coordinamento da parte di Lucefin S.p.A.

